

مقدمه

زنجره یکی از آفات مهم باغات می باشد که به بسیاری از درختان مثمر و غیر مثمر و همچنین انواع گیاهان مرتعی خسارت وارد می کند.



زیست شناسی

ظهور حشرات کامل این آفت از اوایل خرداد تا اواخر شهریور ماه به تدریج صورت می گیرد. اما اوج ظهور حشرات کامل هفته اول و دوم تیر ماه است.



طول عمر حشره ماده دو هفته است و در این مدت تا ۱۰۰۰ عدد تخم می گذارد.



دوره جنینی ۳۰ روز است و پس از گذشت این مدت زمان پوره سن یک ظاهر می شود و از روی شاخه به روی خاک می افتد. پوره سن یک به سرعت خود را از لابلای خاک و شکاف زمین به ریشه گیاه می رساند و از شیره آن تغذیه می کند. این آفت ۵ سن پورگی دارد و در طی این مدت بر روی ریشه گیاه تغذیه می کند.



پوره سن سوم زنجره

پس از تکمیل سنین پورگی پوره های سن ۵ از خاک خارج شده



سوراخ های خروجی پوره سن ۵

و برای تغییر جلد به درخت یا انواع گیاهان و حتی کلوخه ها می چسبند.



حشره کامل در طی یک تا ۲ ساعت از جلد خارج می شود. دوره تخم تا حشره کامل این آفت ۸ سال است.

نحوه خسارت

این آفت به چندین شکل به گیاه میزبان خسارت می زند:

۱- تغذیه حشره کامل از شیره گیاهان

مدیریت زنجره



تهیه و تنظیم:

معصومه احمدی خطب

واحد حفظ نباتات تیر ماه ۹۸

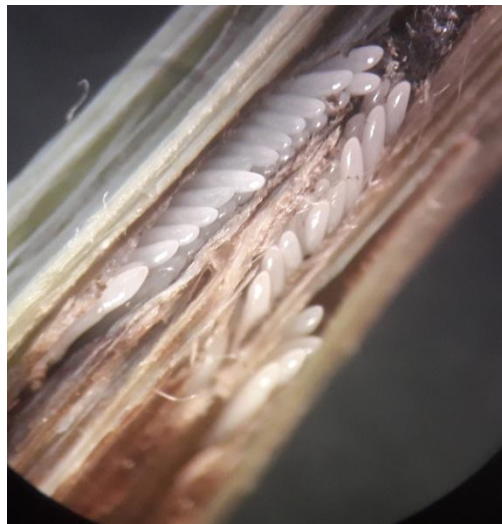
۳- هرس شاخه های تخمگذاری شده و منهدم کردن آن ها

۴- مصرف ۲۰ لیتر محلول سمی به نسبت دو در هزار در پای هر درخت

۵ سمپاشی علیه زنجره کامل قبل از تخمگذاری

۶- از بین بردن علف های هرز باغ جهت عدم

دسترسی پوره های سنین پایین به منبع غذایی



۲- تخمگذاری بر روی شاخه های جوان که باعث خشک شدن و یا ضعیف شدن این شاخه ها می گردد.

۳- تغذیه پوره ها بر روی ریشه، از شیر گیاه میزبان که به مدت ۸ سال انجام می گیرد و خسارتی است که معمولاً باغداران متوجه آن نیستند.

درختان باغات آلوده به این آفت اغلب ضعیف هستند، ریزش میوه و برگ در آن ها دیده می شود و بار آنها کمتر از درختان دیگر است.

مدیریت آفت

۱- آبیاری و تغذیه مناسب درختان

فواصل آبیاری باید مناسب باشد. کاهش فواصل آبیاری باعث ایجاد ریشه های سطحی شده و در نتیجه دسترسی پوره های آفت به ریشه ها آسانتر خواهد بود.

۲- شخم کردن یا پاییل کردن پای درخت

شخم و پاییل کردن هر ساله پای درختان باعث از بین رفتن تعداد زیادی از پوره های این آفت در سال های مختلف می گردد.

همچنین شخم پای درختان در هفته اول و دوم تیر ماه باعث از بین رفتن دالان های خروجی پوره ۵ شده و در نتیجه آفت از بین می رود.